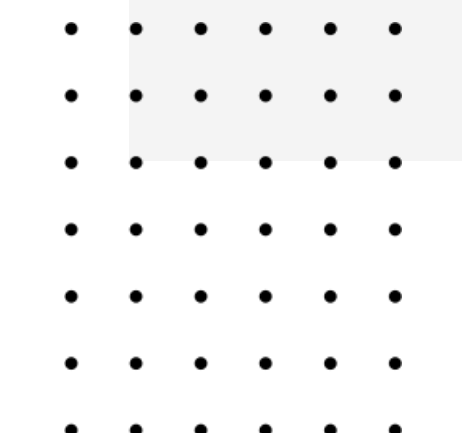
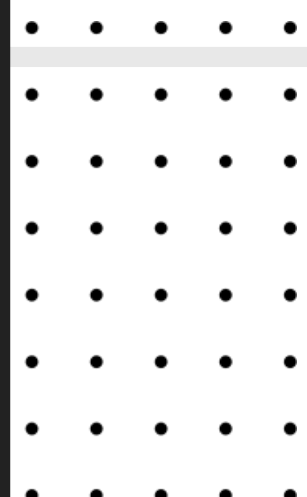
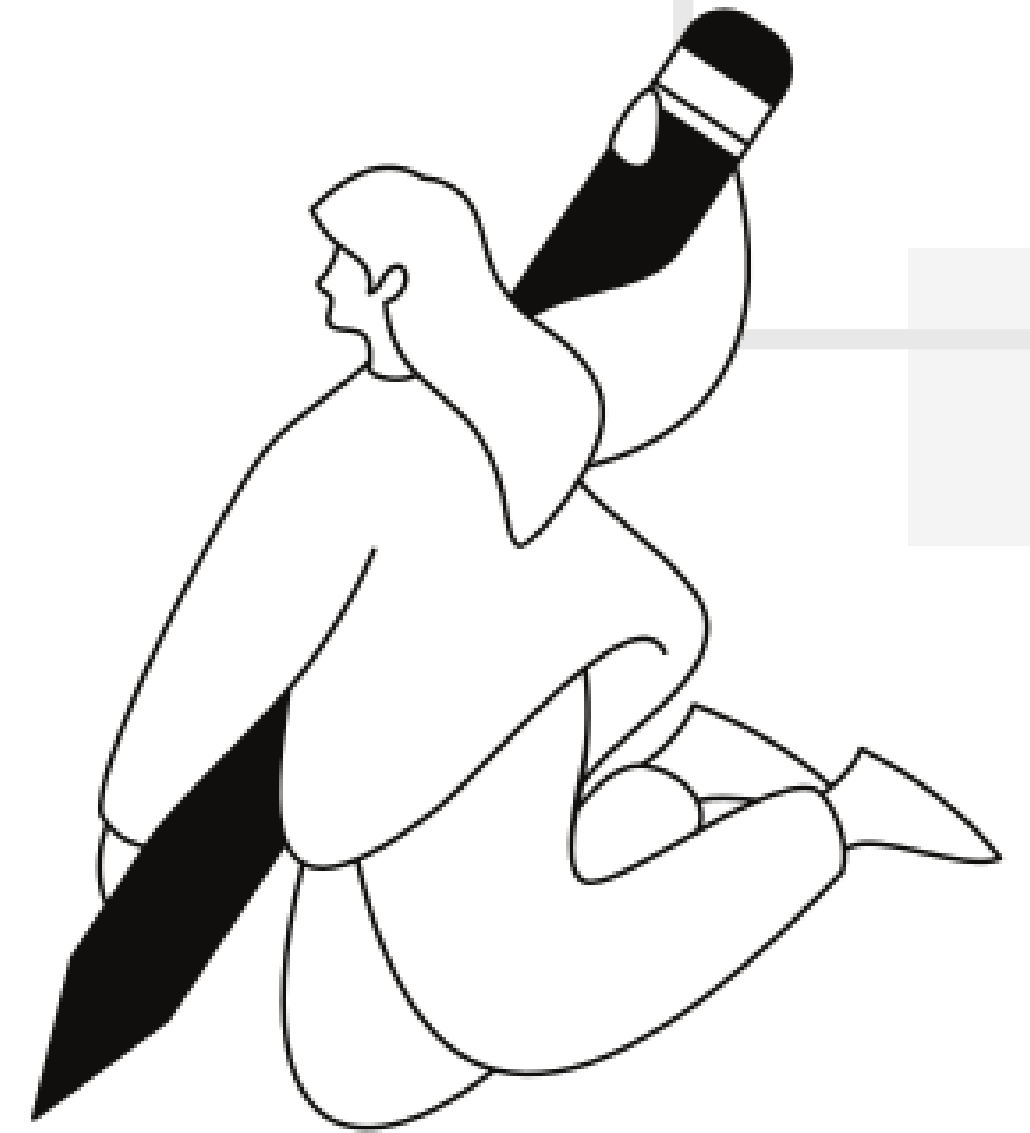


Reporting survey results

臨床研究センターなんでも相談室
実績及びニーズ調査結果



01. はじめに
02. 活動実績
03. ニーズ調査
04. 意見・要望等に対する回答・対応
05. 今後の活動



01

はじめに
臨床研究センター
なんでも相談室の概要



研究者等が気軽に 利用できる相談窓口

どんな疑問・質問にも対応し、
研究者等の求める成果（問題の解決）を
提供することを目指した取り組み
です。



取り組み概要

2023年11月15日に初めての相談室を開催しました

名称	臨床研究センターなんでも相談室
対象	本学医学部/医学部附属病院に所属する職員
開催形式	対面、事前申し込み不要
開催頻度	月2回の定期開催(第1(月)、第3(水))
概要	どんな疑問や質問也大歓迎！ センター職員が複数名で待機しています。 お気軽にお越しください。



2024年11月開始時点

実施中や実施に向けて動き出している研究への支援だけでなく、

より潜在的な研究・研究者等も
サポートする

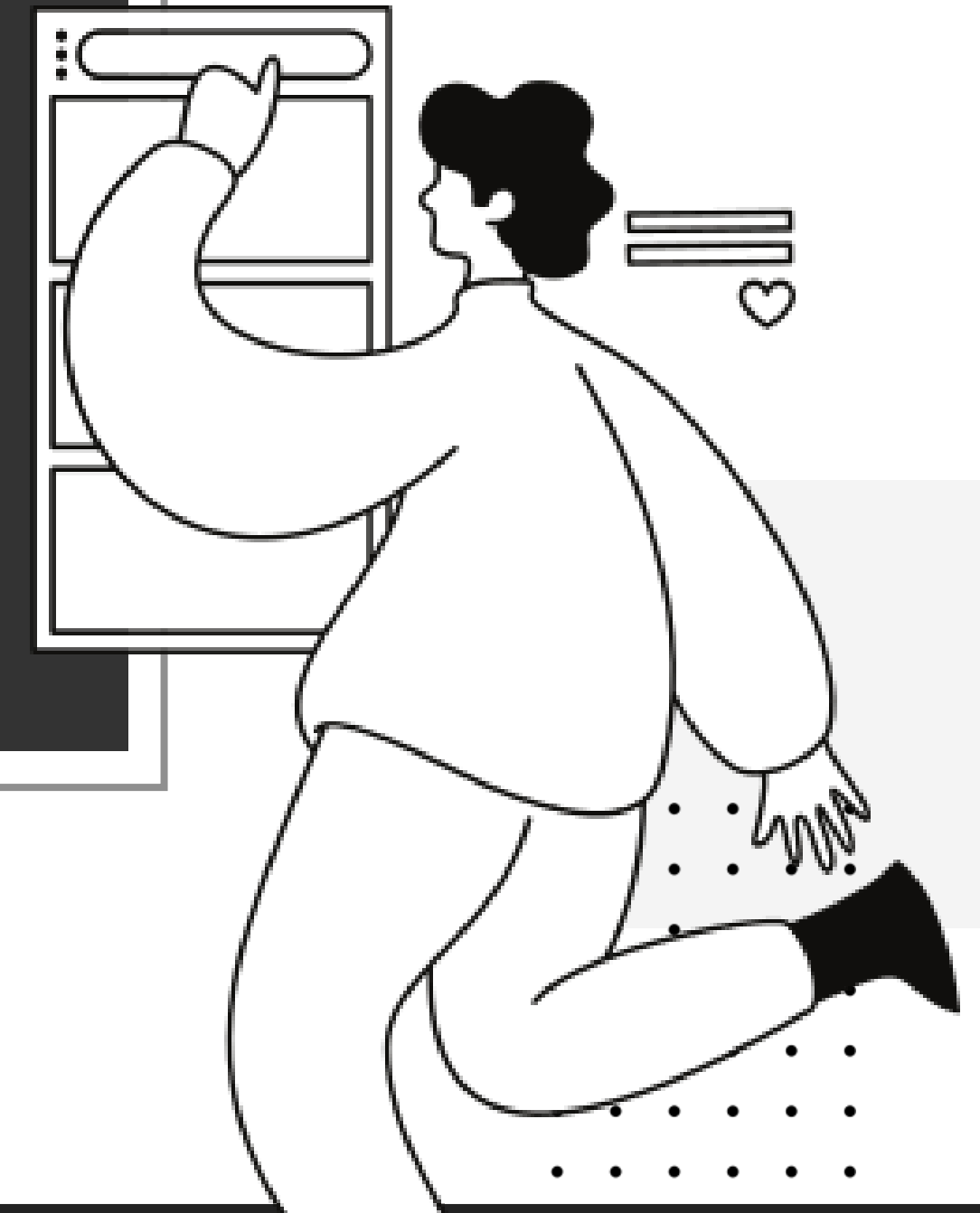
研究者等にとって簡易で利便性の高いサービスを提供し
研究に対するハードルを下げることで研究推進に貢献する

OUR MISSION

02

活動実績

開催実績の
ご報告



開催実績

対象期間	2023年11月15日～2024年5月15日
開催回数	10回 定期開催日が祝日等の場合は未実施
相談者数	20名 医師12名、看護師6名、事務職員2名
相談件数	23件



相談室でのご相談から本格的なコンサルテーションに移行したり、関連部署にお繋ぎしたりといった対応もしています。

03

ニーズ調査

調査の結果を
ご紹介



調査概要

名称 【ニーズ調査】臨床研究センターなんでも相談室

対象 本学医学部/医学部附属病院に所属する職員

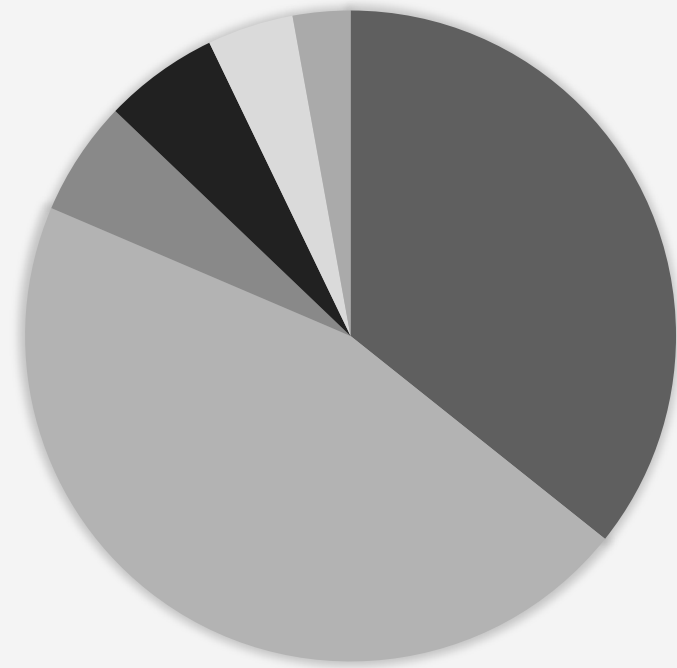
実施期間 2024年1月29日～2024年2月16日

実施形式 WEBアンケート(googleフォーム)

概要 研究者等により相談室を活用いただくための現状及びニーズの調査を目的とする。

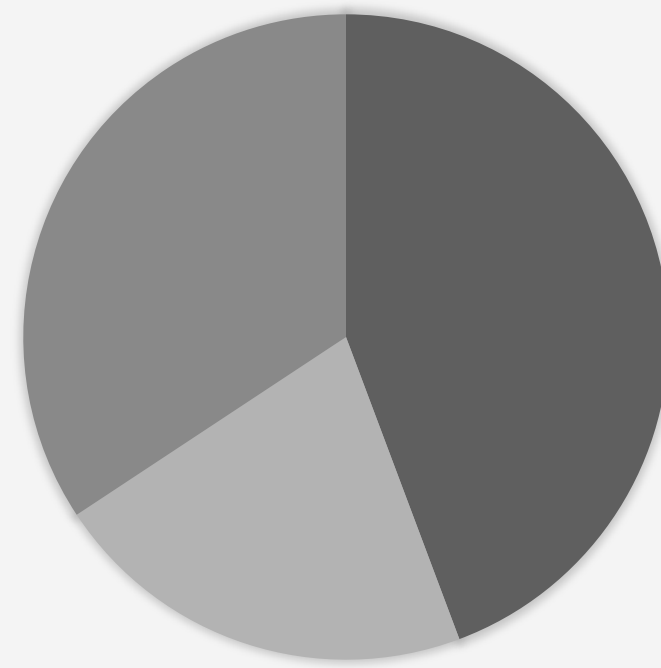


調査結果



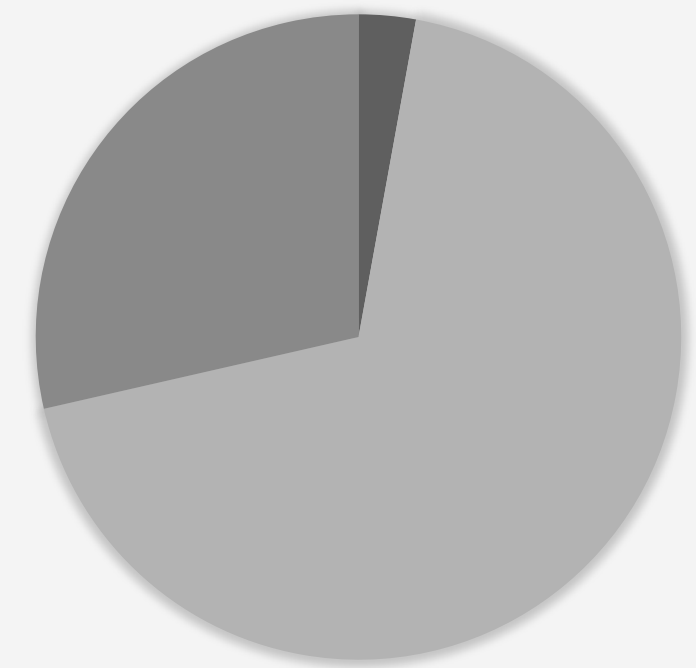
回答者数・区分

回答者(区分)	回答者数(名)	割合(%)
医師・歯科医師	25	35.7
看護師	32	45.7
薬剤師	4	5.7
検査技師等	4	5.7
大学教職員	3	4.3
医局事務	2	2.9
合計	70	100.0



認知度

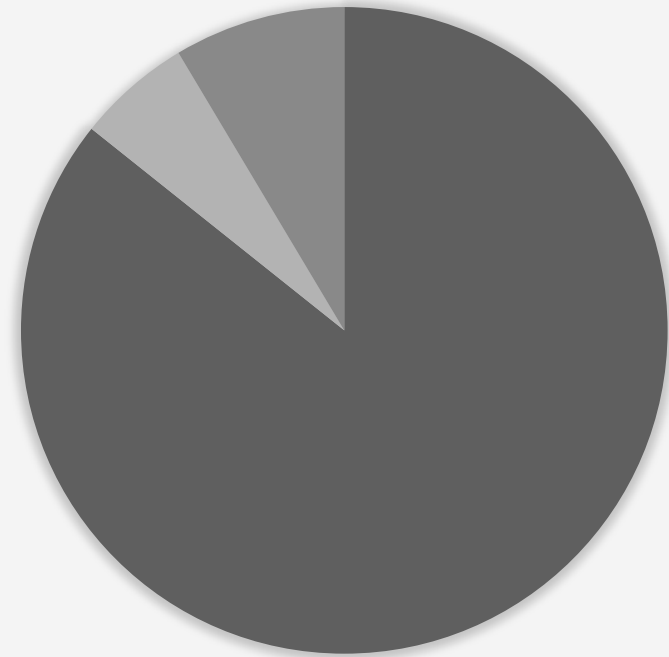
	回答者数(名)	割合(%)
知っている	31	44.3
名称は知っている	15	21.4
知らなかった	24	34.3
合計	70	100.0



利用の有無・意思

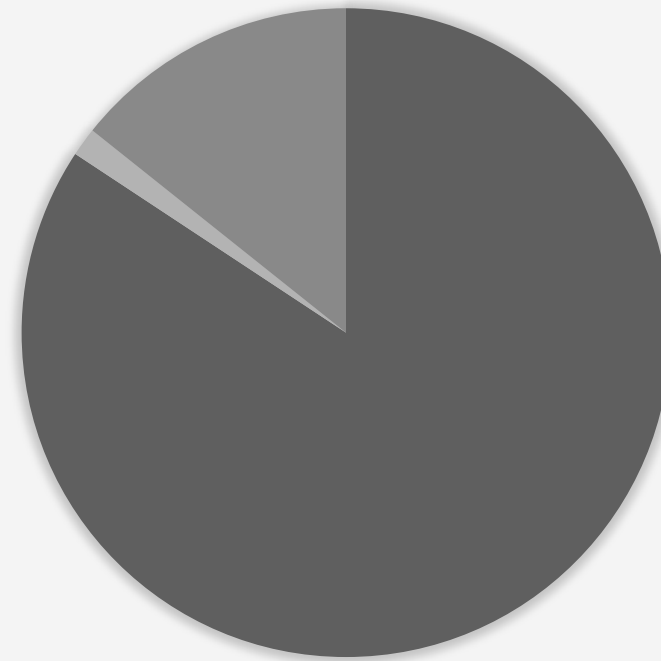
	回答者数(名)	割合(%)
既に利用したことがある	2	2.9
機会があれば利用したい	48	68.6
今のところ利用する気はない	20	28.6
合計	70	100.0

調査結果



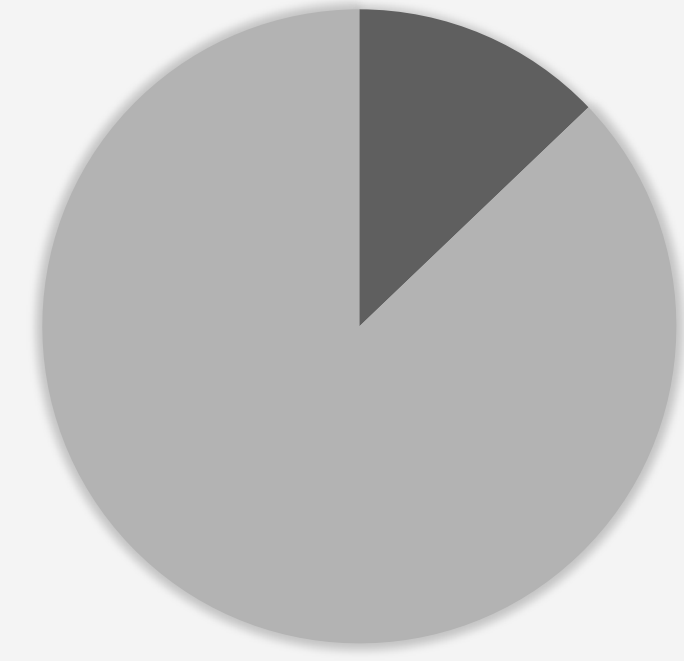
開催頻度（月2回）

	回答者数(名)	割合(%)
適当	60	85.7
多い	4	5.7
少ない	6	8.6
合計	70	100.0



開催時間（30分）

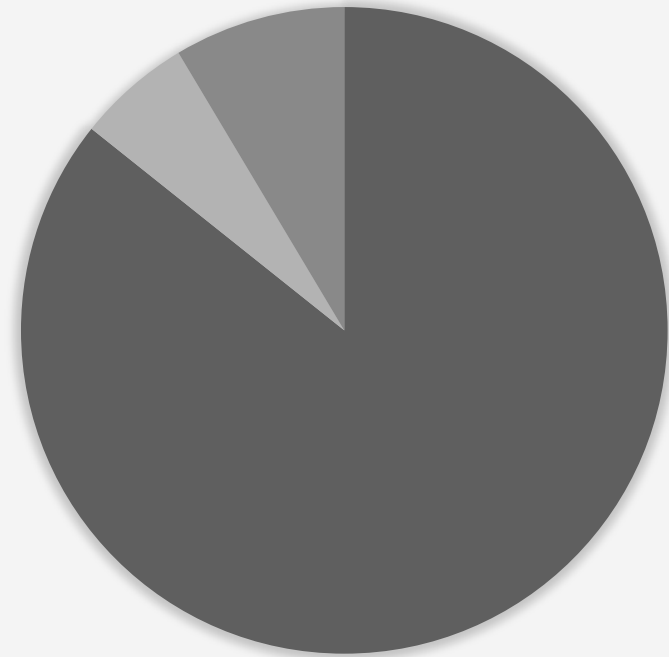
	回答者数(名)	割合(%)
適当	59	84.3
長い	1	1.4
短い	10	14.3
合計	70	100.0



開催に関する希望

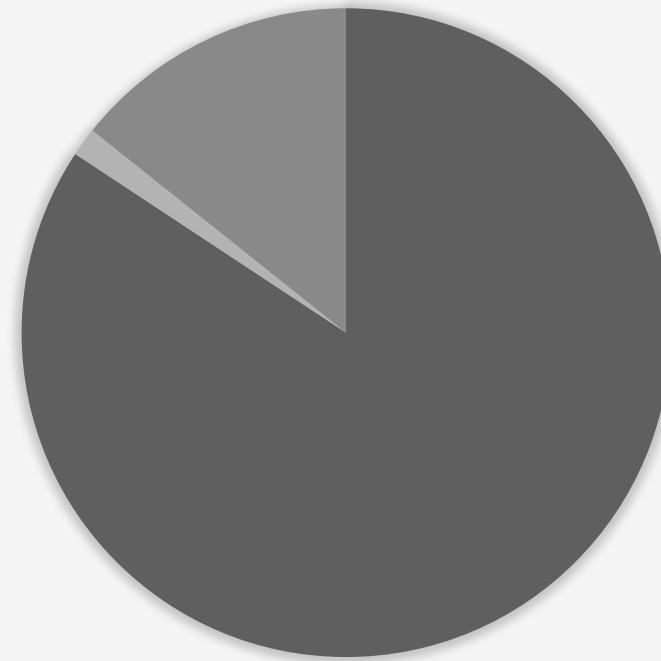
	回答者数(名)	割合(%)
ある	9	12.9
ない	61	87.1
合計	70	100.0

調査結果



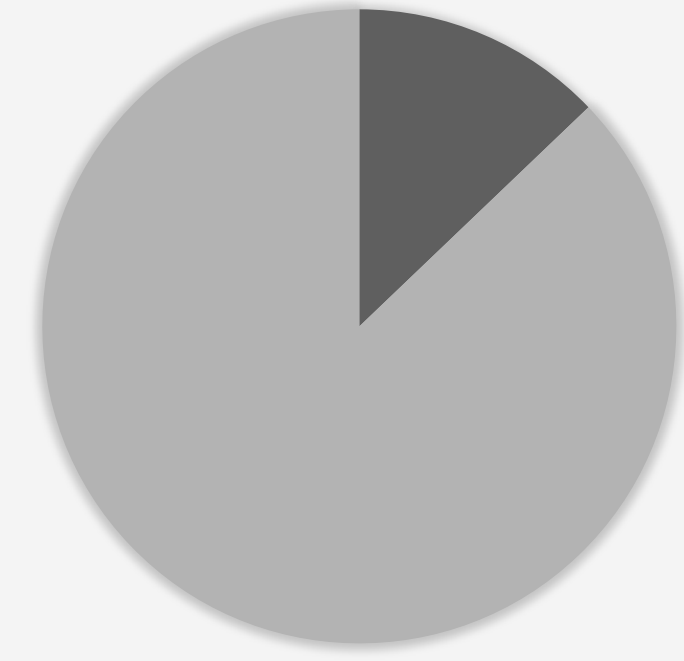
開催頻度（月2回）

	回答者数(名)	割合(%)
適当	60	85.7
多い	4	5.7
少ない	6	8.6
合計	70	100.0



開催時間（30分）

	回答者数(名)	割合(%)
適当	59	84.3
長い	1	1.4
短い	10	14.3
合計	70	100.0



開催に関する希望

	回答者数(名)	割合(%)
ある	9	12.9
ない	61	87.1
合計	70	100.0



開催日程

日程の都合で利用が難しい旨のご意見をいただきました。



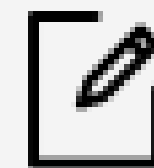
開催場所

アクセスしやすい開催場所のご提案をいただきました。



相談内容

対応可能な相談内容について質問等をいただきました。



その他

その他にも多くのご意見・ご要望をいただきました。

04

意見・要望等に対する
回答・対応



ご意見

- 現在の開催日時はいずれも外勤日で利用できない。
- 曜日や時間を毎月変更される等があれば利用しやすい。
- 曜日固定でない方が参加しやすい場合もあるかもしれません。
- 他の曜日もあればニーズが増えるのではないか。
- 診療等の合間で相談となるので、30分間で時間を調整するのは難しいと思う。
- 月曜は忙しい研究者が多いのではないか。
- 利用したいが、時間が合わない。

対応

2024年5月より開催回数を増やし、曜日を追加しました。

今後も適宜、開催日程を検討してまいります。

第1(月)17:30~18:00 クロスラウンジ

第2(金)17:30~18:00 クロスラウンジ

第3(水)14:00~14:30 センター会議室

第4(火)14:00~14:30 センター会議室

ご相談人数・件数が多い場合は、終了時間を延長してご相談を受け付けます。

ご提案

- 場所が臨床研究センターの方が訪ねやすい。
職員もその方が楽かもしれない。

対応

暫定的ですが、開催場所を多目的室から臨床研究センターに変更しました。

第1(月)17:30~18:00 クロスラウンジ

第2(金)17:30~18:00 クロスラウンジ

第3(水)14:00~14:30 センター会議室

第4(火)14:00~14:30 センター会議室

ご意見・ご要望

- 研究をしたいがどう進めていくのがよいか、先ずスタートから教えてもらえるとよい。
- IRB承認後に現在研究中だが、研究の途中経過でも相談などは可能か知りたい。
- 臨床研究に関する知識がないので、基本的なことを相談しても良いのか気が引けている。
- 相談の具体的例などを紹介いただけると参加しやすいのではないかと思う。
- どんなことを相談すればいいのかわからない。

回答・対応

どんなご相談でも構いませんので、ぜひ相談室をご利用ください。

こんな感じの研究がしたいけど何をすればいいかな...という段階でも、研究実施中の疑問でも大歓迎です。

参考までに、これまでのご相談内容の概要(相談事例集)を作成しました。

ご参照ください。

ご質問

- 相談室は最初の相談窓口としての役割で、その後は必要に応じて対応してもらえるのか。
- 相談したい書類が複数ページにわたる場合などは事前にメール添付して確認いただくことができればよいのではないか。

回答

相談室以外でもコンサルテーションは随時対応しております。

ご相談内容によっては、相談室から直接コンサル担当者にお繋ぎすることも可能です。

相談室に限らず、メールやお電話でも相談を受け付けておりますので、ボリュームのある文書等につきましては事前にメールいただけますと幸いです。

運用についても引き続き検討してまいります。

ご意見・ご要望

- 問い合わせへの回答が婉曲的ではなく単純明快だと助かる。
- 臨床研究の書類作成は時間と労力をとられいつも非常に負担に感じている。
- クラーク等の協力で負担を軽減できない場合、継続や新規に研究を行うことが難しく感じる。
- 主に申請業務が発生している時にわからないことが出てくるのが殆どなので、タイミングが合わないことが多い。
- 相談したいことは、その都度臨床研究センターに問合せていることが多い。
- 勤務時間内に相談にいける環境でないのが辛い。研究に関して、全て自己研鑽のシステムが厳しいと考える。

回答

明快な回答を心掛けてまいります。

平素よりご多忙のなか研究にご尽力いただきありがとうございます。

研究者の皆さまのご負担を軽減できるような取り組みを検討してまいります。

ご感想

- 相談室があることは心強く、ありがたく思っている。今後、利用しようと思っている。
- このような企画はとてもありがたいと思う。
- 相談したことがあるが、的確な回答を頂き大変助かった。

御礼

ありがとうございます。

微力ながら、皆さまにご活用いただける相談室を目指して改善を続けてまいります。

引き続き、どうぞ宜しくお願い致します。

05

今後の活動

運用等の変更点、活動予定を
ご紹介



臨床研究センターなんでも相談室

2024年5月より開催日を増やし、開催曜日を追加しています

対 象 本学医学部/医学部附属病院に所属する職員

開催形式 対面、事前申し込み不要

開催日程

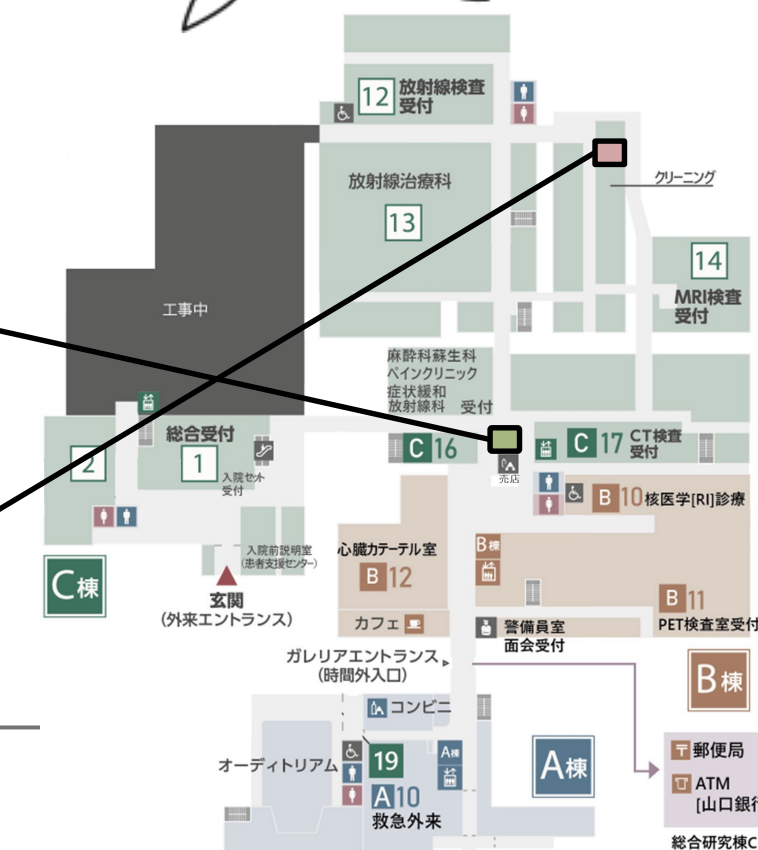
月4回の定期開催

第1(月) 17:30~18:00 クロスラウンジ

第2(金) 17:30~18:00 クロスラウンジ

第3(水) 14:00~14:30 臨床研究センター

第4(火) 14:00~14:30 臨床研究センター



2024年5月より変更



01

相談事例集公開

これまでの相談内容の概要を
公開します。

02

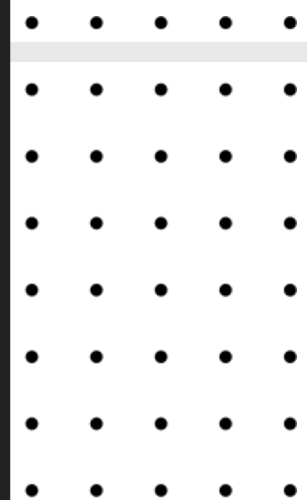
FAQ作成・公開

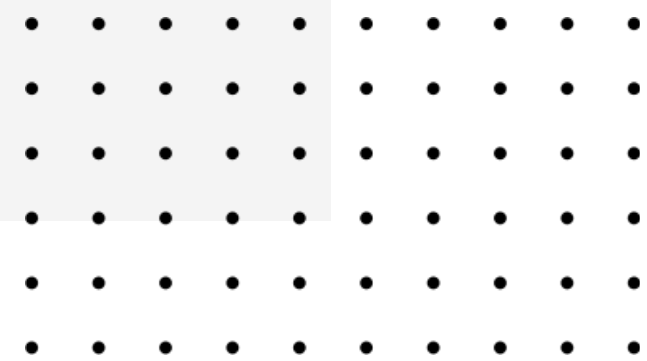
これまでの相談等から頻出質問をまとめて、ホームページにて公開します。

03

Coming Soon

引き続き、研究者等を支援する企画を検討していきます。





[お問い合わせ・ご質問]

電話番号：0836-22-2428

E-Mail: me223@yamaguchi-u.ac.jp

引き続き、
宜しくお願い致します！

Thank you!

